

# QUADRO PALCO ILLUMINAZIONE EMX

## COMMITTENTE

SOCIETA': COMUNE DI CASALE MONFERRATO

RESPONSABILE:

INDIRIZZO: VIA MAMELI, 10

C.A.P.: 15033

CITTA': CASALE MONFERRATO (AL)

TEL.:

FAX:

## INDICE

### PAG. DESCRIZIONE

2.13.1 INDICE E CARATTERISTICHE QUADRO

2.13.2 SCHEMA UNIFILARE BASSA TENSIONE

## DENOMINAZIONE

NOME: QUADRO PALCO - ILLUMINAZIONE EMX

SIGLA: QC - ILL EMX

## NORME DI RIFERIMENTO

MARCHIO CE ☒

## DATI ELETTRICI PRINCIPALI

TIPO DI DISTRIBUZIONE: ☐ TT ☒ TN ☐ IT

TENSIONE DI ESERCIZIO: 400/230 kV

TENSIONE AUSILIARIA: 230 V

CORRENTE DI CORTO CIRCUITO: 10 kA

NATURA DELLA CORRENTE: ☒ CA ☐ CC

CORRENTE NOMINALE: 63 A

## CONNESSIONI

### ARRIVI

☐ CON SBARRE

☒ CON CAVO

☐ DALL'ALTO

☒ DAL BASSO

☐ MORSETTIERA

### USCITE

☐ CON SBARRE

☒ CON CAVO

☐ DALL'ALTO

☒ DAL BASSO

☐ MORSETTIERA

## NOTE

- CONTATTI DI SCATTATO CON RIPORTO IN MORSETTIERA PER SEGNALE REMOTO INTERVENTO
- CONDUTTORE DI TERRA DA CONSIDERARE COME CONDUTTORE IN TENSIONE
- QUADRO CHIUSO CON CHIAVE NORMALIZZATA DA CONSEGNARE AL COMMITTENTE

## SBARRE PRINCIPALI

MATERIALE: ☒ RAME ☐ ALLUMINIO ☐ .....

CORRENTE NOMINALE:

ISOLAMENTO: ☒ IN ARIA ☐ CON GUAINA ☐ RESINA

GIUNZIONI: ☐ RAVVIVATE ☐ NICHELATE ☐ ARGENTATE

## TERRA

DIMENSIONI: COLLETTORE = DERIVAZIONI attrezzate

INDICAZIONI: ☒ CON SIMBOLO ☐ VERNICIATE ☐ NON CONNESSA

## CARATTERISTICHE COSTRUTTIVE

INSTALLAZIONE: ☒ ALL'INTERNO ☐ ALL'ESTERNO ☐ .....

ACCESSIBILITA': ☒ DAL FRONTE ☐ DAL RETRO ☐ .....

DISPOSIZIONE: ☒ SEMPLICE FRONTE ☐ DOPPIO FRONTE ☐ .....

FISSAGGIO: ☒ CON TASSELLI ☐ CON FERRI DI BASE ☐ .....

POSA: ☒ A PAVIMENTO ☐ A PARETE ☐ .....

DIMENSIONI MASSIME: ALTEZZA =

LARGHEZZA =

PROFONDITA' =

GRADO DI PROTEZIONE: IP4X

CARPENTERIA: ☒ METALLICA ☐ IN MATERIALE PLASTICO

☐ DOPPIO ISOLAMENTO ☐

TIPO:

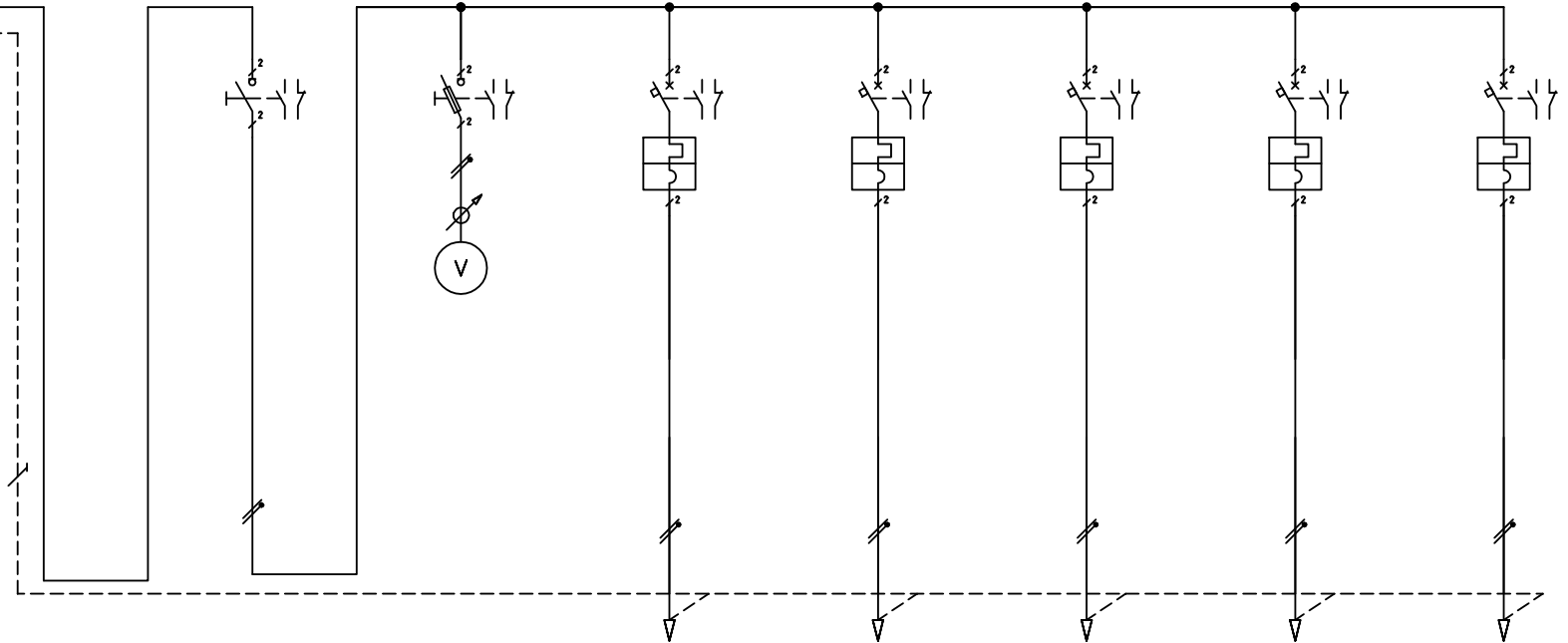
SUDDIVISIONI INTERNE: FORMA: ☐ 1 ☐ 2 ☐ 3 ☐ 4

## REVISIONI

REV.	DATA	DESCRIZIONE	DISEGNATORE	VERIFICATO	APPROVATO
00	06/2016	PROGETTO ESECUTIVO	GC	PC	PC

COMMITTENTE	Comune di Casale Monferrato	LAYER	01	COMMESSA	16_08Q	Ing. Paolo Cavallini STUDIO TECNICO - CONSULENZE INDUSTRIALI VIA XX SETTEMBRE n°31 - 15100 Alessandria Tel. 0131-234167 - Fax 0131-298900		PROGETTISTA Ing. Paolo Cavallini	
IMPIANTO	Adeguamento alle normative vigenti in materia di sicurezza, prevenzione incendi e manutenzione Teatro Comunale, P.zza Castello, 9 - Casale M.to	ARCH.	16_08	ESECUTORE	MR			QUADRO	2.13.1
		DATA	06/2016	REVISIONE				FOGLIO	01
								QUADRO PALCO - ILLUMINAZIONE EMX	02

## CONTATTI IN SCAMBIO – SEGNALAZIONE INTERVENTO



COMMITTENTE	Comune di Casale Monferrato	LAYER	02	CONMESSA	16_08Q	Ing. Paolo Cavallini STUDIO TECNICO - CONSULENZE INDUSTRIALI VIA XX SETTEMBRE n°31 - 15100 Alessandria Tel. 0131-234157 - Fax 0131-286900	PROGETTISTA Ing. Paolo Cavallini			
AMPIAMENTO	Adeguamento alle normative vigenti in materia di sicurezza, prevenzione incendi e manutenzione Teatro Comunale, P.zza Castello, 9 - Casale M.to	ARCH.	16_08	ESECUTORE	MR		QUADRO	2.13.2	FOLIO 02	SEGUE 03
		DATA	06/2016	REVISIONE			QUADRO PALCO - ILLUMINAZIONE EMX			

**PROGETTISTA** Ing. Paolo Cavallini

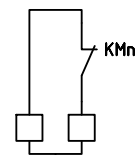
### 2.13.2

**Foglio**

**SEQUE**  
**03**

# SEZIONE SEGREGATA E SEPARATA

CONTATTI IN SCAMBIO - SEGNALAZIONE INTERVENTO



CAVO FTG10(O)M1 3x1,5 mmq

QUADRO ILLUMINAZIONE DI SICUREZZA SEGRETERIA  
ALLARME GENERALE

UTENZA	RIFERIMENTO		DA QUADRO ILLUMINAZIONE DI EMERGENZA – UPS	SEZIONATORE GENERALE SEZIONE 1		PRESENZA TENSIONE	ILLUMINAZIONE EMX 2.1		ILLUMINAZIONE EMX 2.2		ILLUMINAZIONE EMX 2.3		ILLUMINAZIONE EMX 2.4		ILLUMINAZIONE EMX 2.5	
	DENOMINAZIONE															
	P (kW)	Ib (A)														
INTERRUTTORE O SEZIONATORE	TIPO															
	N.POLJ	In (A)		2	63		2	16	2	16	2	16	2	16	2	16
	Ith (A)	Im (A) (o curva)					16	C	16	C	16	C	16	C	16	C
	Icn (A)	Tempo (s)														
	PdI (kA)															
FUSIBILE	TIPO BASE															
	TARATURA (A)	GRANDEZZA														
CONTATTORE	TIPO															
	In (A)	Pn (kW)														
RELE' TERMICO	TIPO															
	TARATURA															
LINEA DI POTENZA	TIPO CAVO	FORMAZIONE	FTG10(O)M1				FTG10(O)M1 F+N+Pe		FTG10(O)M1 F+N+Pe		FTG10(O)M1 F+N+Pe		FTG10(O)M1 F+N+Pe		FTG10(O)M1 F+N+Pe	
	SEZIONE		366 mmq				362,5 mmq		362,5 mmq		362,5 mmq		362,5 mmq		362,5 mmq	
	LUNGHEZZA (m)															
	Iz (A)															
	C.d.T. rif. a In (%)	C.d.T. rif. a Ib (%)														
	Zk (mohm)															
ACCESSORI	Ik trifase/terra (kA)															
	Ik fase/terra (kA)															
ACCESSORI			CONTATTI DI SCATTATO RIPORTATI IN MORSETTIERA				CONTATTI DI SCATTATO RIPORTATI IN MORSETTIERA		CONTATTI DI SCATTATO RIPORTATI IN MORSETTIERA		CONTATTI DI SCATTATO RIPORTATI IN MORSETTIERA		CONTATTI DI SCATTATO RIPORTATI IN MORSETTIERA		CONTATTI DI SCATTATO RIPORTATI IN MORSETTIERA	

COMITENTE Comune di Casale Monferrato

LAYER 03

COMMESSA 16\_08Q

IMPIANTO Adeguamento alle normative vigenti in materia di sicurezza, prevenzione incendi e manutenzione Teatro Comunale, P.zza Castello, 9 - Casale M.to

ARCH. 16\_08

ESECUTORE MR

DATA 06/2016

REVISIONE

Ing. Paolo Cavallini  
STUDIO TECNICO - CONSULENZE INDUSTRIALI  
VIA XX SETTEMBRE n°31 - 15100 Alessandria  
Tel. 0131-234157 - Fax 0131-298900

PROGETTISTA Ing. Paolo Cavallini

QUADRO  
QUADRO PALCO - ILLUMINAZIONE EMX

2.13.2

FOLIO  
03

SEGUE  
/